



2014

**BALISE JAUNE**  
Direction Technique Nationale

1. Dessine le symbole correspondant au symbole de la carte et donne sa couleur (2 points)

pts

CHAMP CULTIVE Couleur : .....	PETITE RUINE Couleur : .....	MUR INFRANCHISSABLE Couleur : .....	GROUPE DE ROCHERS Couleur : .....
----------------------------------	---------------------------------	---	--------------------------------------

2. Traduis en texte, les définitions des postes 2 et 3 qui figurent en symbole I.O.F dans la grille ci-dessous. (Voir l'exemple) (2 points)

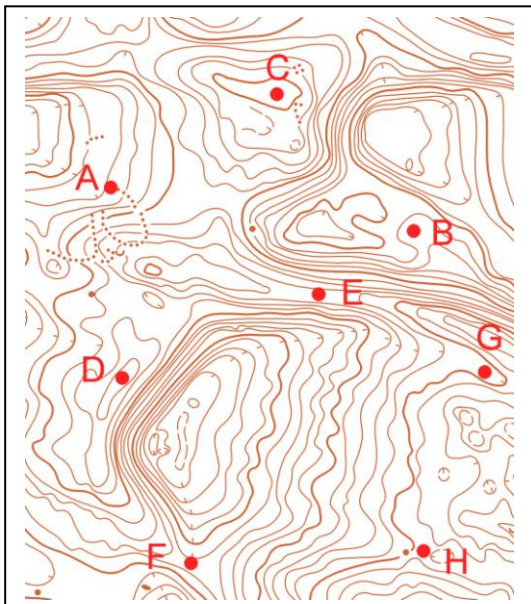
pts

1	34		○			♀	
2	41	↓	♁			○	
3	42	←	⌌				

- Poste 1 (34) = Colline - Pied Sud
- Poste 2 (41) = \_\_\_\_\_
- Poste 3 (42) = \_\_\_\_\_

3. QUI PEUT VOIR QUI ? Entoure la bonne réponse (2 points)

pts



A peut voir B ? OUI - NON

C peut voir D ? OUI - NON

E peut voir F ? OUI - NON

G peut voir H ? OUI - NON

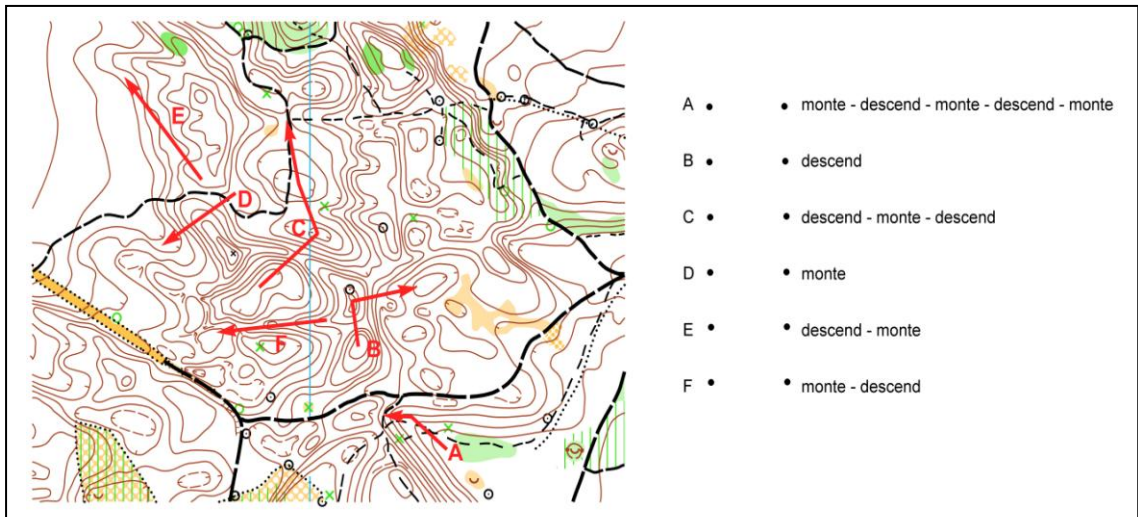
4. Ton entraîneur a prévu un entraînement sur des exercices sur différentes échelles de carte. Sur le premier exercice au 1/5000, tu mesures 3 cm entre les 2 postes à réaliser, sur le second exercice au 1/10000, tu mesures 2 cm entre les 2 postes et sur le troisième au 1/7500, tu mesures 2 cm entre les 2 postes. Combien de mètres as-tu parcouru sur le terrain en ajoutant ces 3 inter-balises ? (1,5 point)

pts

Nombres de mètres parcourus = .....m

5. En observant la carte ci-dessous, relie les lettres en fonction de la trajectoire montante et descendante effectuée par les flèches sur la carte (1,5 points)

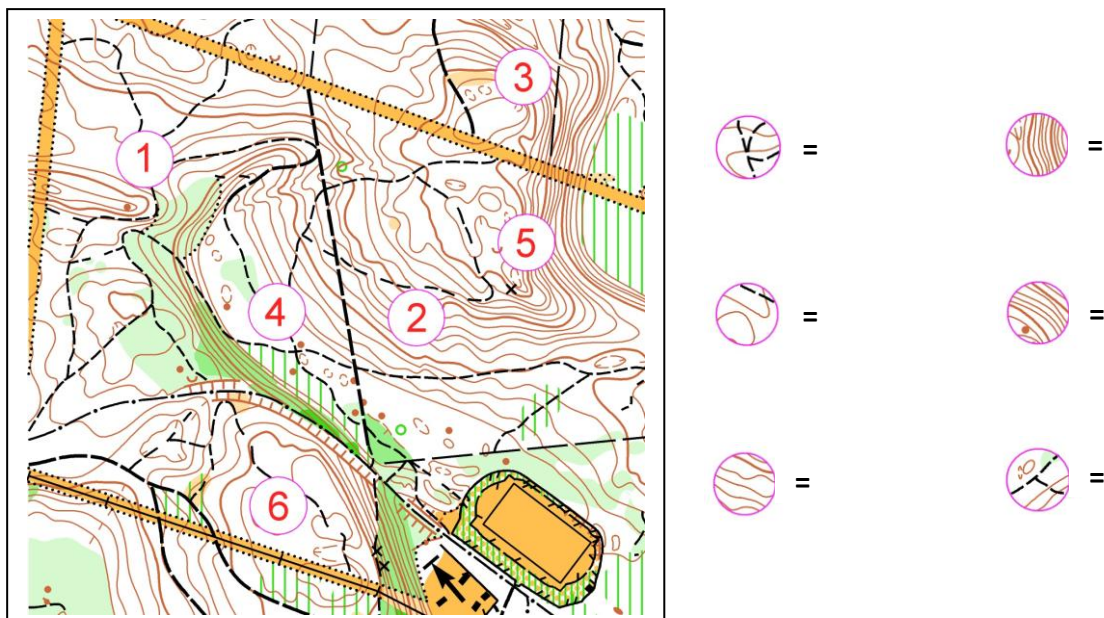
pts



A •	• monte - descend - monte - descend - monte
B •	• descend
C •	• descend - monte - descend
D •	• monte
E •	• descend - monte
F •	• monte - descend

6. Place les pastilles dans la bonne case de la carte en reportant les lettres correspondantes en face des chiffres. Attention une pastille à pivoter de 90° (1,5 points)

pts



7. Sur la carte ci-dessous, trace ton itinéraire pour aller du poste 8 au poste 9. Puis, tu indiqueras le ou les points d'appui que tu utilises par une flèche, ton point d'attaque par une croix, ta ligne d'arrêt par une ligne marquée LA, voir la légende. (2 points)

pts

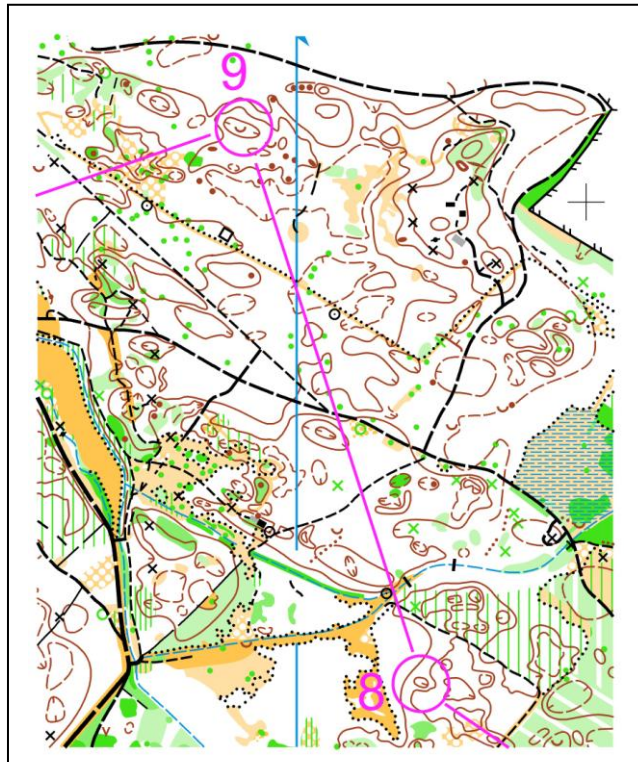
LEGENDE A UTILISER

Itinéraire = -----

Point d'appui = →

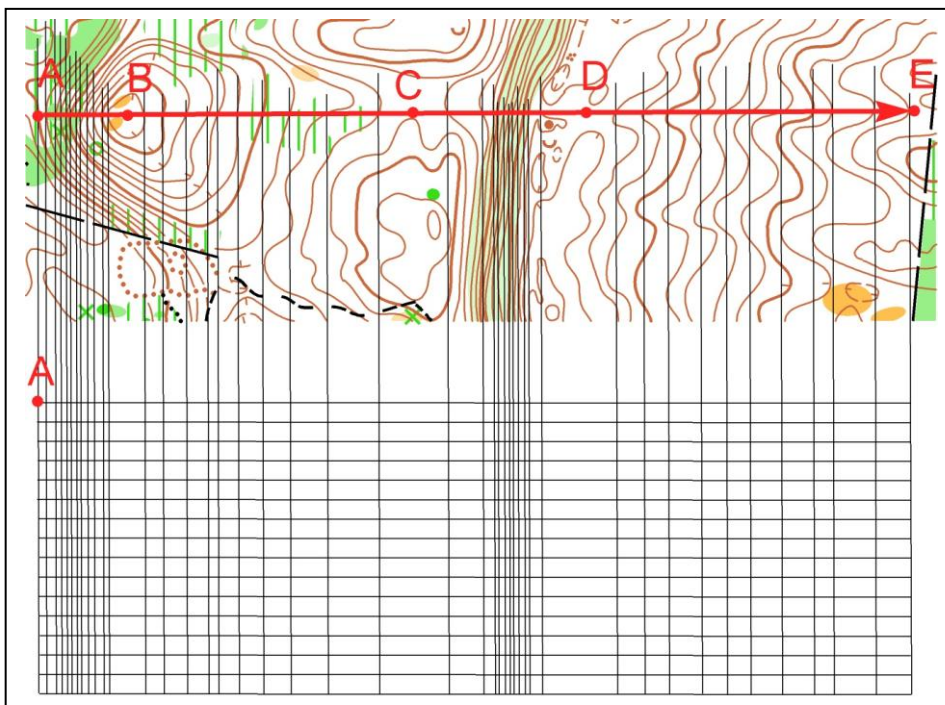
Point d'attaque = X

Ligne d'arrêt = LA



8. En t'aidant du quadrillage reproduit le profil ou la coupe du terrain indiqué par la flèche. Réponds ensuite aux questions posées en cochant la bonne case (3 points)

pts



A est : - plus haut   
 - plus bas   
 - même hauteur   
 que E

D est : - plus haut   
 - plus bas   
 - même hauteur   
 que B





E est : - plus haut   
 - plus bas   
 - même hauteur   
 que C

C est : - plus haut   
 - plus bas   
 - même hauteur   
 que A



9. Donne la signification de ces symboles (1,5 points)

pts

-  \_\_\_\_\_
-  \_\_\_\_\_
-  \_\_\_\_\_
-  \_\_\_\_\_
-  \_\_\_\_\_
-  \_\_\_\_\_

10 - **Dictée'O**. Essaie de trouver l'emplacement des 3 balises réalisées par cet orienteur en lisant ce qu'il raconte. Quand tu trouves l'emplacement du poste, entoure l'élément sur lequel se trouve la balise. Je te conseille d'orienter la carte et de la lire comme en course (3 points)

pts

« Je suis au triangle de départ. Je prends le chemin direction du Nord Est. J'arrive à 2 jonctions très rapprochées et j'emprunte le sentier qui se dirige plein Nord. Arrivé au premier coude du sentier qui est mon point d'attaque, je continue plein Nord en forêt jusqu'à une source où je trouve la balise 1. Je repars en suivant le ruisseau intermittent, descend dans le grand rentrant jusqu'à rejoindre un ruisseau que je suis jusqu'à son intersection avec un chemin. Je prends ce chemin sur ma gauche jusqu'à la prochaine jonction d'où j'attaque plein Ouest ma balise 2 que je trouve sur un rocher juste à côté d'une jonction de ruisseau. Je remonte rapidement en direction du Nord Ouest, traverse un premier chemin et atterrit, peu de temps après, sur un sentier que je suis sur ma gauche. Je grimpe sur le sentier pendant un petit moment et j'arrive à mon point d'attaque qui est une jonction de chemins. De là, je prend une visée en direction du Nord Ouest et tout en grimpant je distingue une colline rocheuse que je laisse sur ma droite et juste au début de la descente j'aperçois ma balise 3 dans un petit rentrant »...

